



PORSCHE



**Nouveau Macan**

Choisissez l'émotion



Les modèles photographiés dans la présente documentation (caractéristiques et équipements) sont ceux du marché allemand et correspondent aux normes applicables en Allemagne. Ils comportent par exemple des équipements optionnels avec supplément de prix, et certaines versions ou options ne sont pas disponibles dans tous les pays. Pour tout renseignement sur la disponibilité des options et le programme de livraison définitif, veuillez contacter un des Centres Porsche du Réseau Officiel. Les informations fournies ici sur la conception, la livraison, l'aspect extérieur des véhicules, les performances, les dimensions, le poids, les consommations de carburant ainsi que les frais de fonctionnement et d'entretien sont celles disponibles au moment de l'impression (09 / 2020). Sous réserve de toute modification dans la conception, l'équipement et le programme de livraison, de toute variation de teintes et de matériaux, ainsi que de toute erreur ou omission. Vous trouverez de plus amples informations dans toutes les langues à l'adresse [www.porsche.com/disclaimer](http://www.porsche.com/disclaimer)

---

Les informations concernant la consommation de carburant, les émissions de CO<sub>2</sub> et la classe énergétique sont indiquées page 107.

« Au début, j'avais beau regarder autour de moi, je ne voyais pas la voiture de mes rêves. J'ai donc décidé de la construire moi-même. »

*Ferry Porsche*



## Le rêve d'une voiture de sport.

Les rêves les plus ambitieux, les visions les plus audacieuses, les victoires les plus prestigieuses ne s'offrent pas. Il faut au contraire aller les chercher, c'est-à-dire vaincre les résistances, s'affranchir des conventions, faire voler en éclats les schémas de pensée figés.

Peu importe pour quoi ou contre quoi on s'engage, sans passion, ni mordant, ni entêtement, on n'obtiendra rien. Ferry Porsche a tout donné pour concevoir la voiture de sport de ses rêves. Son rêve est devenu réalité, non pas parce qu'il a hésité, attendu ou eu de la chance, mais parce qu'il s'est surpassé.

Chaque Porsche construite depuis 1948 porte en elle cette énergie, cet esprit de gagnante, également à l'origine de chacune des courses que nous avons gagnées ainsi que dans chacune de nos idées. Et chez nos ingénieurs qui vont toujours de l'avant pour cette seconde décisive qui mènera au triomphe, pour l'esprit d'ingénierie naturellement associé à Porsche et qui permet de faire revivre, inlassablement, la passion des sportives.

Nous ne recherchons pas la puissance à grand renfort de chiffres époustouflants, mais d'idées ingénieuses, avec de meilleurs rendements moteur et un design au service des lois de l'aérodynamisme, dans l'optique de créer des voitures de sport faites pour le quotidien.

C'est seulement quand tout est réuni que nous pouvons parler d'Intelligent Performance. L'ADN de la marque Porsche. Et la clé de son avenir. C'est pour cela que nous nous battons. Comme au premier jour. Pour un rêve qui fera toujours battre notre cœur.



06	Choisissez l'émotion
08	Le concept Macan
12	Design
24	Motorisations, transmission et châssis
40	Porsche Connect
50	Confort et infodivertissement
64	Systèmes d'éclairage et d'assistance
74	Personnalisation
98	Univers Porsche
100	Caractéristiques techniques



Les informations concernant la consommation de carburant, les émissions de CO<sub>2</sub> et la classe énergétique sont indiquées page 107.



# Choisissez l'émotion.

Nous sommes toujours en tournée. Car notre vie est un concert live. Nous entrons directement en scène et nous enflammons l'atmosphère. Notre pouls définit le rythme. Puis nous commençons. Le premier accord fait trembler notre univers. Nous ressentons le son dans chaque fibre. Il nous embarque dans un flux créatif. La musique grand public n'a jamais été notre truc. Nous préférons rester non conventionnels. Et nous sentir vivants. Nous ne faisons aucun compromis. Nous sommes prêts à tout. Plus d'aventure. Plus de vie. Plus de sensations fortes. Et encore plus d'accélération.

Qui nous accompagne dans notre périple ? Une voiture de sport qui incarne tout cela. Et qui se régale sur sa propre scène : la route.



Macan Turbo.





# Le concept Macan.

Nous avons prouvé qu'on ne pouvait rien nous imposer. Que nous ne suivions aucune tendance. Mais que nous écrivions nos propres aventures. Comme celles d'un SUV compact qui allie sportivité, design et praticité : le Macan.

Le design a été nettement affûté. Le bandeau lumineux arrière confère un aspect rassurant. Les phares principaux à LED avec feux de jour 4 points et feux stop 4 points sont typiques de l'ADN Porsche. Le Porsche Communication Management (PCM) équipé d'un écran tactile de 10,9 pouces offre de l'infodivertissement pur. La nouvelle génération de moteurs a de quoi convaincre avec sa puissance et son acoustique sportive. La dynamique de conduite du Macan fait battre le cœur un peu plus fort. Pas de temps à perdre avant de se lancer dans la prochaine aventure.





**Les tendances vont et viennent.  
Votre style personnel est fait pour durer.**





Design.



# Extérieur.

À chaque époque sa mode, ses courants et ses tendances. La plupart du temps, c'est éphémère. Mais qu'est-ce qu'il en reste ? Ce sont des formes reconnaissables, très affirmées. Et elles survivent à tout le reste. C'est ce que nous appelons l'ADN Porsche.

Avec son ses courbes dynamiques, le Macan prouve que c'est indubitablement une voiture de sport. Le design arrière développé récemment donne une belle impression de puissance. Comme trait marquant de son propre seing, le bandeau lumineux arrière caractéristique souligne l'inscription « PORSCHE ». La poupe large au-dessus des roues arrière rappelle la 911. Et elle démontre aussi visuellement que le Macan est bien stable sur la route.

Assise encore améliorée : l'arrière musclé du Macan GTS impressionne par sa partie inférieure de bouclier arrière sportive en Noir avec diffuseur. Et les sorties d'échappement sport Noir du système d'échappement sport de série affichent leur ambition acoustique.

Les feux stop 4 points complètent le bandeau lumineux arrière sur le plan fonctionnel. Mais pas que. Ils indiquent aussi clairement que le Macan porte en lui l'ADN Porsche. C'est particulièrement visible sur le Macan GTS avec ses feux arrière également teintés.

De profil aussi, il a tout d'une Porsche. Une silhouette musclée étendue, prête à bondir. Associée à la ligne de toit infléchie, façon coupé, cette sensation de puissance donne naissance à une silhouette très aérodynamique, cette « flyline » si spéciale qui met en valeur le caractère éminemment sportif de toute Porsche.

En exclusivité pour le Macan Turbo, le becquet de toit optimise l'aérodynamisme. Et il prouve ainsi que seule sa propre empreinte est importante.



Macan GTS.





Macan GTS.

Il y a de l'aventure dans l'air. Et les modèles Macan l'aspirent avidement par le biais des prises d'air élargies à l'avant. Sur la version GTS, le Pack SportDesign confère une finition noire mate à la grille d'entrée d'air et aux déflecteurs marquants. Dans l'ensemble, l'avant semble large et sportif, proche de la route. C'est non seulement esthétique, mais cela permet également au moteur d'être extrêmement bien refroidi sur le trajet de la prochaine destination. Grâce aux phares à LED de série, la chaussée est parfaitement mise en scène, elle aussi. Sur le Macan GTS, ces derniers sont teintés et encore plus impressionnants.

Les Sideblades attirent également l'attention. Ils soulignent la silhouette dynamique et rappellent la 918 Spyder. Ils sont de série en Noir Lave sur le Macan et le Macan S. Sur le Macan GTS, ils sont Noir mat avec l'inscription « GTS » en Noir (finition brillante). En option pour tous les modèles Macan, les Sideblades sont également disponibles en carbone, Argent brillant, Noir (finition brillante) ou dans la teinte de la carrosserie.

Un autre point fort du design ? Le capot avant enveloppant, rappelant la légendaire Porsche 917, qui a remporté d'innombrables victoires au début des années 1970, comme par exemple aux 24 Heures du Mans, où elle a détenu le record de distance pendant 39 ans.

Vous en voulez encore plus ? Le Macan Turbo se présente sur la route avec de nouveaux phares à LED et feux de jour 4 points avec Porsche Dynamic Light System (PDLS), des Sideblades dans la teinte de la carrosserie et des rétroviseurs extérieurs SportDesign. De série, bien sûr. Autre point de mire : les jantes « Macan Turbo » 20 pouces en Titane foncé poli. Les jantes « RS Spyder Design » en Noir (finition satinée) prouvent une fois de plus que tout tourne autour de la sportivité, sur le Macan GTS. Et si vous voulez encore plus de sportivité et d'exclusivité, vous pouvez choisir en option de l'équiper de jantes « 911 Turbo » 21 pouces.

Mais nous ne sommes pas encore rassasiés. D'autres points forts nous attendent encore dans l'habitacle.



# Intérieur.

Vous êtes à l'affût de nouvelles expériences. Et vous voulez toujours avoir l'œil. À l'avant, les sièges sport bénéficient d'une implantation digne de toute vraie sportive collée à la route, combinée à l'assise surélevée propre au Macan. La position d'assise est également extrêmement confortable sur les longs trajets grâce aux sièges avec réglage entièrement électrique sur 14 positions avec Pack Mémoire Confort ou aux sièges sport adaptatifs sur 18 positions avec Pack Mémoire Confort en option.

Principe rigoureux chez Porsche : un conducteur et sa voiture ne doivent faire qu'un. L'architecture du Macan illustre ce principe à la perfection, en vous enveloppant dans un habitacle ergonomique dont l'agencement des commandes renforce l'effet cockpit. Grâce au combiné d'instruments de conception à 3 tubes et au compte-tours central, vous avez une vision globale. Le volant multifon-

tion de série est très proche du levier sélecteur PDK (transmission Porsche à double embrayage) et de toutes les fonctions principales du véhicule. Dans une logique toujours très sportive, la console centrale montante raccourcit les distances. Les passionnés de la marque retrouveront le démarreur à gauche.

Le volant sport à 3 branches doit son design à la 918 Spyder. Grâce aux palettes, les mains restent en permanence sur le volant, un prérequis parfait pour des changements de rapports ergonomiques, rapides et sportifs.

Le volant sport GT multifonction avec chauffage du volant équipe en option le Macan. Grâce à son plus petit diamètre, il est très maniable en conduite sportive.

Le Macan sait comment apporter une note esthétique grâce à son équipement intérieur exclusif. Avec le Pack cuir, les sièges et la partie supérieure du tableau de bord sont en cuir lisse. Ils soulignent ainsi l'aspect chic du cockpit. Dans le Macan GTS, un mariage de cuir et de Race-Tex offre déjà sportivité, adhérence et élégance de série. Le Pack cuir GTS de série avec des éléments en Race-Tex est complété par des décors en aluminium brossé Noir. Pour personnaliser davantage votre Macan, vous avez le choix parmi différents décors.

Vous souhaitez avoir une vie divertissante et savoir ce qui se passe autour de vous. Pour ce faire, vous disposez d'un point fort dont nous sommes particulièrement fiers : l'écran tactile 10,9 pouces du Porsche Communication Management (PCM). Il offre une résolution Full HD et un écran de démarrage personnalisable. Le menu intuitif vous permet d'accéder encore plus rapidement aux fonctions principales.



Macan GTS.





Macan Turbo avec intérieur tout cuir Gris Quartz-Gris Galet et d'autres équipements de série.



A woman in a grey tank top and black shorts is performing a deadlift in a gym. She is bent over, gripping a barbell with large black weights. To her left is a rack of many more black weight plates. The gym has large windows in the background that look out onto a street. A teal car is parked outside, and a sign on the building says "CROWN CITY". Other gym equipment like kettlebells and medicine balls are visible in the background.

**Se surpasser en permanence,  
c'est le moteur de la vie.**

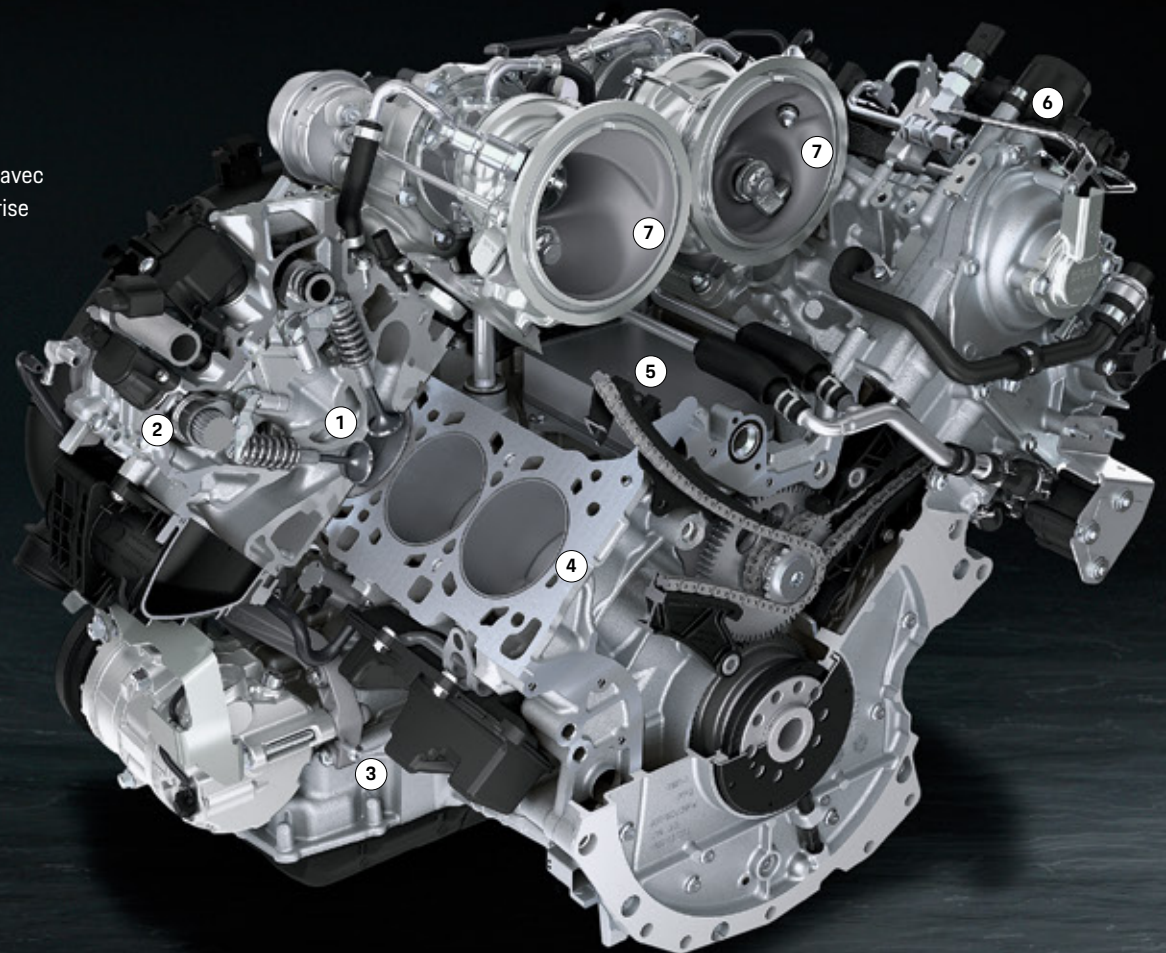


**Motorisations, transmission  
et châssis.**





- ❶ Position centrale des injecteurs de l'injection directe d'essence (Direct Fuel Injection, DFI)
- ❷ VarioCam Plus
- ❸ Pompe à huile réglable
- ❹ Bloc moteur en aluminium allégé avec chemises de cylindres en fonte grise
- ❺ Échangeur thermique huile / eau intégré
- ❻ Injection directe d'essence (DFI) avec jusqu'à 250 bars de pression
- ❼ Compresseur biturbo dans le Central Turbo Layout



Moteur V6 biturbo 2,9 litres dans le Macan Turbo.

## Moteurs.

### Le moteur V6 biturbo 2,9 litres dans le Macan Turbo et le Macan GTS.

Avec ses 440 ch (324 kW), le moteur V6 biturbo 2,9 litres se révèle particulièrement puissant dans le Macan Turbo. En seulement 4,5 s / 4,3 s<sup>1)</sup>, il accélère de 0 à 100 km/h. Sa vitesse maximale est de 270 km/h. Le couple maximal de 550 Nm est obtenu entre 1 900 et 5 600 tr/min. La construction légère ne procure pas qu'un supplément de performance. Elle permet également de réduire les émissions. Le VarioCam Plus, qui ajuste le réglage des arbres à cames et de la levée des soupapes, offre plus d'efficacité et de meilleures performances. Le Macan GTS développe 380 ch (280 kW) sur la route avec une vitesse de pointe de 261 km/h et une accélération sportive de 0 à 100 km/h en 4,9 s / 4,7 s<sup>1)</sup>. Son couple maximal est de 520 Nm.

1) En combinaison avec le Pack Sport Chrono en option.

Les deux modèles disposent d'un système d'échappement sport de série pour une sonorité encore plus profonde du moteur.

### Le moteur V6 turbo 3,0 l dans le Macan S.

Le moteur V6 turbo de 3,0 litres du Macan S développe une puissance de 354 ch (260 kW) et est doté d'un turbocompresseur Twin-Scroll entre les rangées de cylindres. Là aussi, nous misons sur une construction légère et nous procurons plus de puissance au litre. Le turbocompresseur Twin-Scroll garantit que les flux d'échappement sont guidés séparément jusqu'à la turbine, pour un cycle de charge optimisé. Résultat : un couple élevé même à bas régime, soit 480 Nm entre 1 400 et 4 800 tr/min. Le moteur du Macan S est également équipé du VarioCam Plus.

### Le moteur turbo à quatre cylindres en ligne de 2,0 litres dans le Macan.

Le modèle de base est convaincant avec un moteur de 245 ch (180 kW), un régime élevé et un couple de 370 Nm entre 1 600 et 4 500 tr/min. Le système d'échappement à double flux optimisé génère un son rocaillieux pendant la conduite. Expérience sonore exceptionnelle : sur demande, le système d'échappement sport est disponible. Pour un son Porsche encore plus intense et fort en émotions. Pour une belle mise en scène sur la route.

Les informations concernant la consommation de carburant, les émissions de CO<sub>2</sub> et la classe énergétique sont indiquées page 107.



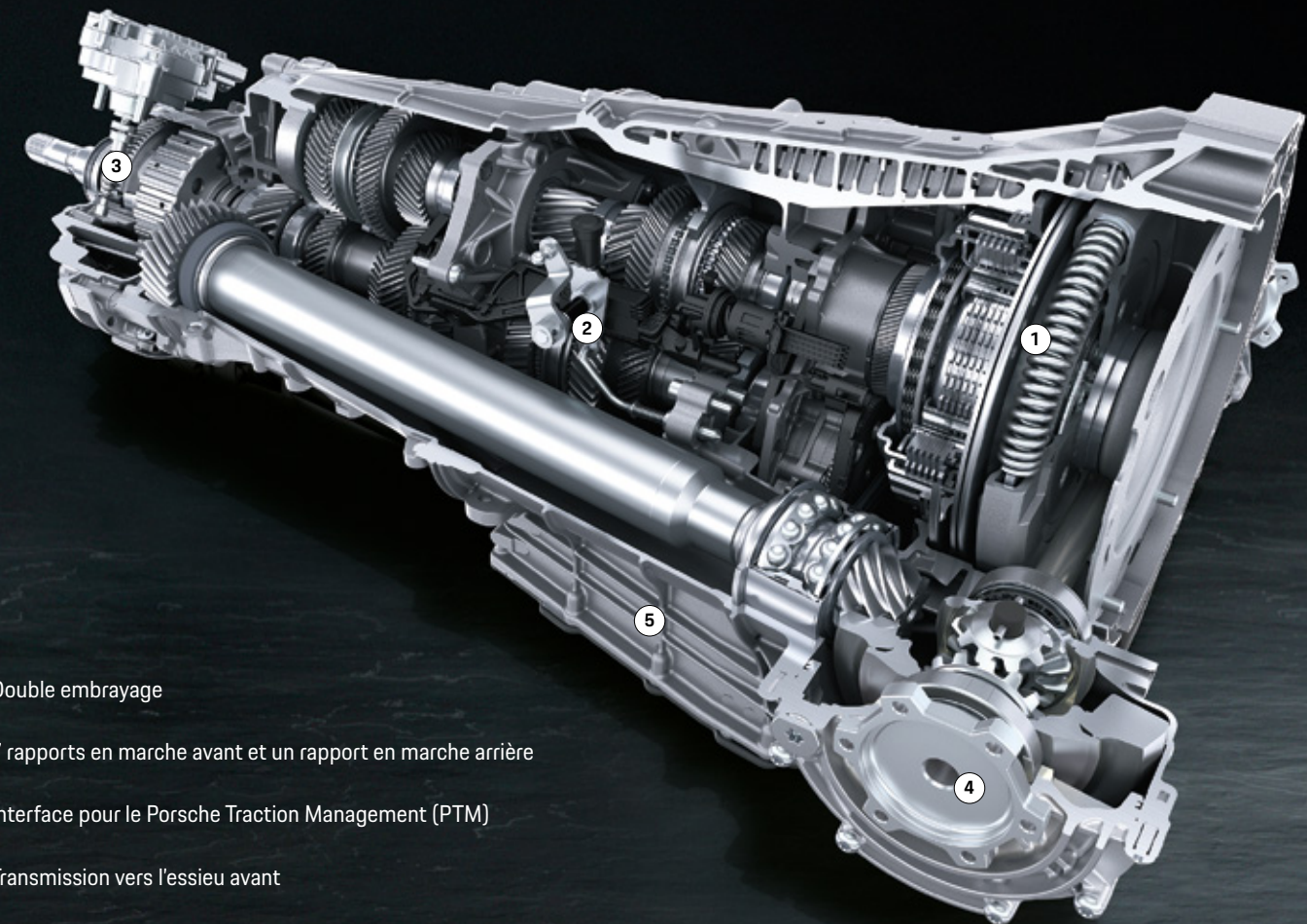


# Transmission.

## Boîte de vitesses Porsche Doppelkupplung (PDK).

Présente de série sur les modèles Macan, la boîte de vitesses PDK à 7 rapports s'utilise en mode manuel ou automatique. Les changements de vitesses ultrarapides se font sans rupture de couple, sur fond d'excellentes caractéristiques dynamiques et d'efficacité. La boîte PDK a l'avantage de préparer le rapport suivant alors même qu'une vitesse est déjà engagée. Les changements de rapports s'effectuent par conséquent en quelques fractions de seconde. En mode automatique, ils sont systématiquement optimisés en faveur d'une baisse de la consommation. Ainsi, non seulement la boîte PDK ouvre la voie à une conduite plus sportive et à plus d'agilité, mais elle favorise également l'efficacité. Vous préférez passer vos vitesses manuellement ? Qu'à cela ne tienne : les palettes du volant sport multifonction de série ou encore le sélecteur PDK sont à votre disposition. Le Pack Sport Chrono optionnel raccourcit une nouvelle fois le temps de passage des rapports en mode Sport Plus, pour encore plus de sportivité. De plus, la fonction de départ automatisé Launch Control disponible vous propulsera vers les sommets du plaisir au volant.

- 1 Volant sport GT, multifonction et chauffant avec couronne en Race-Tex (disponible également avec couronne en cuir) et Pack Sport Chrono avec sélecteur de modes
- 2 Boîte de vitesses Porsche Doppelkupplung (PDK)



- 1 Double embrayage
- 2 7 rapports en marche avant et un rapport en marche arrière
- 3 Interface pour le Porsche Traction Management (PTM)
- 4 Transmission vers l'essieu avant
- 5 Carter d'huile



**Porsche Traction Management (PTM).**

Le deuxième garant de l'exceptionnelle motricité du Macan réside dans la transmission intégrale active gérée par le Porsche Traction Management (PTM). Le PTM comprend un différentiel central multidisque électronique, un différentiel de freinage automatique (ABD) et un système d'antipatinage (ASR). Le différentiel central électronique répartit la force motrice entre les trains avant et arrière. Le système surveille en permanence les paramètres de conduite, ce qui permet de réagir rapidement et de manière précise aux différentes situations de conduite rencontrées. Des capteurs surveillent en continu la vitesse de rotation des 4 roues, l'accélération longitudinale et transversale ainsi que l'angle

de braquage. Lorsque les roues arrières patinent, par exemple à l'accélération, le différentiel central multidisque intervient pour donner l'avantage aux roues avant. Dans le même temps, la fonction ASR empêche aussi les roues de patiner. En courbe, l'entraînement des roues avant est dosé de manière à obtenir un guidage latéral optimal.

Le PTM lie ainsi le Macan à la route de la manière la plus sportive qui soit. Au volant, vous percevez les qualités d'une grande voiture de sport : motricité, sécurité, excellente tenue en courbe, maniabilité exceptionnelle sans oublier les caractéristiques dynamiques hors pair communes à toute Porsche.

Les informations concernant la consommation de carburant, les émissions de CO<sub>2</sub> et la classe énergétique sont indiquées page 107.

Macan S avec équipement spécial.







## Châssis.

Nous ne roulons pas seulement pour nous déplacer. Chaque seconde, nous voulons sentir que notre vie est dynamique. Sur la route aussi. Et de préférence dans une voiture de sport.

### **Suspension pneumatique.**

Pour un grand confort et une dynamique maximale, ils sont équipés de la suspension pneumatique avec PASM en option. Le véhicule est surbaissé de 10 mm par rapport au châssis avec suspension à ressorts hélicoïdaux en acier de série. Dans le Macan GTS, la suspension pneumatique avec PASM est encore abaissée de 10 mm par rapport au Macan S. Résultat : le confort de conduite et le comportement dynamique sont associés au maximum avec un aspect sportif. La régulation de l'assiette veille à la stabilité du véhicule. Il est possible de choisir parmi trois niveaux de garde au sol : tout-terrain, normal et surbaissé. Par rapport au niveau normal, le niveau tout-terrain surélève le véhicule de 40 mm, tandis que le niveau surbaissé l'abaisse de 20 mm.

Pratique : une touche située dans le coffre commande le niveau de chargement qui abaisse l'arrière du véhicule de 30 mm pour un chargement plus confortable.

### **Porsche Active Suspension Management (PASM).**

Le PASM est un système électronique qui ajuste en continu et de manière active la force d'amortissement de chaque roue en fonction de la route et du type de conduite. Il réduit les mouvements de la carrosserie, pour plus de confort à tous les sièges. Vous choisissez parmi ces 3 programmes : « Normal », « Sport » et « Sport Plus ».



# Sportivité.

## **Pack Sport Chrono avec sélecteur de modes.**

L'aventure sur simple pression d'un bouton ? C'est rare. Mais pas impossible. Le Pack Sport Chrono assure un réglage encore plus sportif du châssis, du moteur et de la transmission. Les composants comprennent un chronomètre avec affichage analogique et numérique et des fonctions Sport Chrono dans le PCM pour la visualisation, l'enregistrement et l'évaluation des chronos ainsi que des temps sur d'autres parcours. Nouveau : le sélecteur de modes avec bouton Sport Response au volant, rappelant celui de la 918 Spyder. Il vous permet de choisir parmi 4 modes de conduite : « Normal », « Sport », « Sport Plus » et « Individual » avec lequel le véhicule s'adapte à votre style de conduite. Déjà en mode Sport, le Macan répond avec une plus grande dynamique et une manipulation plus directe. En mode Sport Plus, le moteur devient encore plus vif. Dès le mode Sport enclenché, le Macan réagit avec plus de dynamisme et un comportement plus direct. En mode Sport Plus, le moteur a plus de mordant.

Le PASM est prêt à durcir les amortisseurs et à rendre la direction plus franche. La suspension pneumatique en option bascule sur le niveau surbaissé. Autre fonction : le Launch Control. Pour une accélération optimale au démarrage. Le chronomètre situé sur le tableau de bord affiche, au choix, l'heure ou le temps au tour.

## **Porsche Torque Vectoring Plus (PTV Plus).**

Le PTV Plus renforce le comportement dynamique et la stabilité. Il agit par répartition variable du couple vers les roues arrière et par un ajustement électronique du différentiel arrière. Il améliore le comportement et la précision de la direction. Pour cela, il freine la roue arrière droite ou gauche selon les besoins. Cela permet de transférer plus de couple sur la roue arrière extérieure et de donner une impulsion supplémentaire, pour des virages parfaitement négociés.

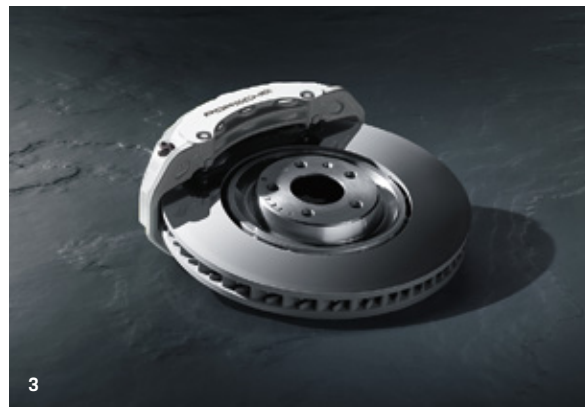
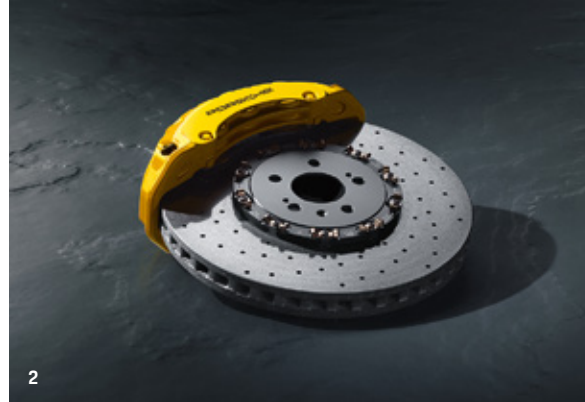
## **Touche OFFROAD.**

La touche OFFROAD vous sera d'un grand secours pour emprunter des routes qui n'ont de route que le nom. Située sur la console centrale, elle permet de faire passer le Macan en mode OFFROAD, de même que l'ensemble des équipements concernés. La suspension pneumatique optionnelle avec PASM bascule sur le niveau tout-terrain. Le PTV Plus (Porsche Torque Vectoring Plus) optionnel et le PSM (Porsche Stability Management) de série s'adaptent. Ils rendent ainsi le véhicule plus facile à conduire tout en apportant un gage de sécurité supplémentaire. Le PTM de série peut répartir la force motrice de manière entièrement variable, entre l'essieu avant et l'essieu arrière, ce qui apporte plus de motricité et de sécurité.



Macan GTS.





# Freins.

Tous les systèmes de freinage des modèles Macan sont convaincants par leur puissance parfaitement adaptée. Les systèmes de freinage sont de grandes dimensions pour répondre à la puissance élevée. À l'avant, les modèles Macan sont équipés de freins à étriers fixes monoblocs en aluminium à 4 pistons. À partir du Macan S, des systèmes de freinage à 6 pistons sont utilisés. Les disques de frein sont autoventilés ; pour une puissance de freinage élevée et constante même en cas d'utilisation continue. Les étriers de frein du Macan sont de couleur Noir, Gris Titane sur le Macan S et Rouge sur le Macan GTS. Sur le Macan Turbo, ils sont Blanc, grâce au Porsche Surface Coated Brake (PSCB) particulièrement puissant.

**Freins Porsche Ceramic Composite Brake (PCCB).**  
En option, vous pourrez équiper votre Macan du système de freinage en céramique (PCCB), hérités de la compétition. Les disques de frein ajourés en céramique affichent à l'avant un diamètre de 396 mm et à l'arrière de 370 mm. Leur atout maître réside non seulement dans leur résistance à la corrosion, mais aussi dans leur légèreté : ils sont environ deux fois plus légers que des disques de frein en fonte grise de mêmes dimensions et type. Ce facteur joue en faveur d'une conduite et d'une consommation améliorées, et surtout d'un poids des masses non suspendues et des masses en rotation, qui s'en trouve également réduit. En option pour le Macan Turbo, le Macan GTS et le Macan S.

**Freins Porsche Surface Coated Brake (PSCB).**  
La décélération peut également s'avérer passionnante : les freins Porsche Surface Coated Brake (PSCB) combinent un disque de frein en fonte grise avec un revêtement céramique. Les freins ne brillent pas seulement par leurs étriers blancs. Les autres avantages sont une meilleure résistance à la corrosion des disques de frein, même avec une durée de vie plus longue, et une réduction significative de la formation de poussière de frein. Le résultat : les jantes et le système de freinage restent propres plus longtemps. De série sur le Macan Turbo, en option pour tous les autres modèles Macan.



- 1 Système de freinage du Macan : diamètre de 360 mm à l'avant et 330 mm à l'arrière, étriers de frein en Rouge
- 2 Freins Porsche Ceramic Composite Brake (PCCB) : 396 mm de diamètre à l'avant et 370 mm à l'arrière, étriers de frein en Jaune
- 3 Système de freinage du Macan Turbo : freins Porsche Surface Coated Brake (PSCB), 390 mm de diamètre à l'avant et 356 mm à l'arrière, étriers de frein en Blanc
- 4 Système de freinage du Macan S : disque de frein en fonte grise d'un diamètre de 360 mm à l'avant et 330 mm à l'arrière, étriers de frein en Gris Titane
- 5 Système de freinage du Macan : disque de frein en fonte grise d'un diamètre de 345 mm à l'avant et 330 mm à l'arrière, étriers de frein en Noir





**Le meilleur magazine de vie quotidienne  
fait écho à votre propre rythme de vie.**





Porsche Connect.



# Infodivertissement.

Pour être encore plus en contact avec la prochaine aventure : le Porsche Communication Management (PCM) est votre unité de commande centrale dédiée à la gestion des fonctions audio, de navigation et de communication. La navigation en ligne, avec ses services de navigation et d'infodivertissement via des données mobiles de série, vous fournit des informations routières en temps réel, pour que vous soyez toujours au bon endroit au bon moment. Dans le Macan, la génération actuelle de PCM comprend un écran tactile de 10,9 pouces avec une résolution Full HD.

L'écran d'accueil personnalisable, que vous utilisez de façon intuitive, constitue un autre point fort.

Bien entendu, chaque expérience mérite sa propre bande son. Lors du trajet, vous pouvez écouter votre musique préférée via 2 ports de données et de charge USB à l'avant et le Bluetooth® ou même une carte SD – ou simplement écouter la radio. Vous trouverez également 2 ports de charge USB à l'arrière. La radio numérique de série permet la réception de stations de radio diffusées numériquement avec une meilleure qualité sonore.





Plutôt la vie quotidienne ou l'aventure? Chez nous, aucun jour ne ressemble à un autre. Nous ne faisons pas de compromis, mais empruntons plutôt de nouvelles voies. C'est ici que Porsche Connect entre en jeu pour vous assister. Vous êtes sur la ligne de départ idéale quelle que soit votre destination. Avec des services utiles et des applications pour smartphone qui vous simplifient la vie de nombreuses façons.

Dans certains pays, une carte SIM compatible LTE intégrée avec un certain volume de données est en outre disponible. Elle vous permet d'utiliser en toute convivialité tous les services de Navigation et d'Infodivertissement – à l'exception des fonctions de streaming audio. L'accès à tous les services de musique et l'utilisation du Wi-Fi embarqué dans le véhicule nécessitent dans certains pays un pack de données Wi-Fi disponible par l'intermédiaire du Porsche Connect Store. Vous pouvez bien évidemment continuer d'utiliser votre propre carte SIM si vous le souhaitez. Pour cela, vous devez souscrire un contrat payant auprès de l'opérateur de téléphonie mobile de votre choix.

Les services Porsche Connect bénéficient d'une période de gratuité dont la durée minimale de 3 mois peut varier selon les pays et le pack de services choisi. Dans certains pays, une partie ou l'ensemble des services Porsche Connect peut ne pas être disponible. En outre, dans certains pays, le tarif inclut une carte SIM intégrée comprenant un volume de données pour l'utilisation de certains services Porsche Connect. L'utilisation du Wi-Fi embarqué et des autres services Porsche Connect, tel que le streaming audio via la carte SIM intégrée, nécessite dans la plupart de ces pays la souscription d'un pack de données Wi-Fi à titre payant, disponible par l'intermédiaire de Porsche Connect Store. Il est également possible d'utiliser une autre carte SIM pour assurer la transmission de données. Pour plus d'informations sur les périodes de gratuité et sur les abonnements payants ainsi que sur la disponibilité des différents services dans votre pays, consultez le site Internet [www.porsche.com/connect](http://www.porsche.com/connect) ou votre partenaire Porsche.

### Services et applications.

Les services Porsche Connect sont faciles à utiliser via le PCM ou My Porsche. Grâce au service Finder, vous trouvez des destinations de toutes sortes en quelques secondes. Et pourquoi pas un parking couvert ou un bon restaurant pour un repas entre amis, sélectionnés selon les évaluations d'autres clients ? Pour garder les yeux rivés sur la route et la circulation, le Voice Pilot est le système de commande vocale connecté dans votre Macan. Il interagit facilement avec vous et vous amène à destination lorsque vous ne pouvez pas saisir une adresse concrète. Par exemple : vous dites à votre Porsche que vous avez faim et immédiatement, le Voice Pilot cite des destinations pertinentes comme des restaurants ou des supermarchés aux alentours.

Porsche Connect vous offre une grande variété de services et différentes applications pour smartphone.

Avec l'application Porsche Connect, vous envoyez des destinations à votre Porsche avant de prendre la route. Le calendrier de votre smartphone s'affiche directement sur l'écran du PCM et vous pouvez

démarrer la navigation à partir des adresses enregistrées. De plus, l'application PCM Connect offre une fonction de streaming audio qui vous donne accès à des millions de titres de musique.

L'application Porsche Car Connect vous assiste pour consulter des données du véhicule et commander à distance certaines fonctions depuis un smartphone ou une Apple Watch. Le Porsche Vehicle Tracking System (PVTs) avec détection en cas de vol envoie des messages d'avertissement à l'application.

Pour plus d'information sur les services et les applications disponibles, consultez la page [www.porsche.com/connect](http://www.porsche.com/connect)

- 1 Applications
- 2 Apple CarPlay
- 3 Calendrier
- 4 Finder







### Application Offroad Precision<sup>1)</sup>.

Vous pouvez vivre également de grandes expériences hors de la route. L'application Offroad Precision dispense des conseils pratiques pour la circulation en tout-terrain. Un tutoriel vous explique par exemple comment manipuler habilement le Macan par monts et par vaux. Vos progrès personnels sont enregistrés et évalués. Améliorez-vous, partagez votre statut avec des amis ou défiez-vous les uns les autres.

Mais vous pouvez aller plus loin dans la documentation. Enregistrez des données sur le parcours, les temps ou les positions GPS. L'application Offroad Precision génère automatiquement des profils de parcours et d'altitude à partir de ces valeurs, que vous pourrez ensuite visualiser sur une carte. Encore plus impressionnant que n'importe quelle valeur ? La réalité. Et vous pouvez la capturer complètement en vidéo. Les enregistrements se font soit avec un smartphone, soit avec une Action Cam<sup>2)</sup> à commande externe.

1) Uniquement en association avec le module boussole sur la planche de bord, en option.

2) Non inclus dans l'option.

### Apple CarPlay.

Grâce à Apple CarPlay disponible en option, vous pouvez connecter très simplement votre iPhone avec votre Porsche et récupérer certaines applications directement sur le PCM. Le système de reconnaissance vocale Siri vous permet d'utiliser les applications de manière conviviale pendant la conduite et de vous concentrer pleinement sur la route. L'utilisation sans fil d'Apple CarPlay, sans utiliser le port USB, n'est actuellement pas disponible sur tous les marchés.

### Rangement pour smartphone avec fonction de charge par induction.

Grâce au rangement pour smartphone en option, avec fonction de charge par induction, le smartphone est beaucoup mieux intégré au véhicule. Une connexion directe à l'antenne extérieure du véhicule réduit la consommation de la batterie tout en optimisant la qualité de la réception. Pour ce faire, votre

smartphone doit simplement être placé dans le rangement pour smartphone de la console centrale, où il peut être rechargé facilement et sans fil. Le tout est à la pointe de la technologie, de sorte que les smartphones de différents fabricants peuvent être utilisés, dès lors qu'ils prennent également en charge la fonction de chargement sans fil. Le rangement pour smartphone n'est pas disponible sur tous les marchés.

### My Porsche.


Chaque Porsche peut être configurée selon vos souhaits. Idem pour Porsche Connect. Vous pouvez personnaliser bon nombre de services et de fonctions Porsche Connect et les utiliser selon vos besoins via My Porsche. Préparez votre itinéraire et transférez-le à votre Porsche. Consultez le niveau de votre réservoir de carburant et les données de votre dernier trajet ou vérifiez si les vitres et les portes

sont bien fermées. Si vous le souhaitez, même votre famille et vos amis peuvent avoir accès à My Porsche, et donc à certaines fonctions de votre Porsche.

### Porsche Connect Store.

Vous souhaitez prolonger votre durée d'abonnement ? Ou bien encore acheter d'autres services Porsche Connect ? Rendez-vous sur le site Porsche Connect Store sous [www.porsche.com/connect-store](http://www.porsche.com/connect-store) et découvrez l'offre et les possibilités de Porsche Connect. Porsche Connect dans toute sa diversité : Vous trouverez en ligne toutes les informations relatives à d'autres services, applications et fonctions, ainsi que sur leur disponibilité pour votre véhicule et dans votre pays. D'ailleurs, notre gamme de services ne cesse de croître : consultez [www.porsche.com/connect](http://www.porsche.com/connect) pour rester à jour.



A woman with curly hair, wearing a grey fedora, a black leather jacket, and a grey top, is looking down at a red vinyl record she is holding. She is standing in a record store with a brick wall and a large window. A green car is visible outside. A guitar is mounted on the wall to the right. In the foreground, there are stacks of vinyl records with labels like 'FREESTYLE / POP DANCE', 'HI NRG / ITALO', '80s 12"', and 'DANCE CLASSICS'.

**À l'extérieur, nous sommes toujours à pleine vitesse.  
À l'intérieur, c'est le calme absolu.**



**Confort et infodivertissement.**





# Confort.

Nous percevons les événements avec nos sens. Cela inclut également la sensation de conduite dans notre voiture de sport.

**Toucher :** la console centrale montante et le volant sport GT en option contribuent à créer une véritable sensation de voiture de sport. Parallèlement, l'intérieur élégant apporte la touche exclusive que l'on peut attendre d'une Porsche, grâce à son intérieur en cuir de haute qualité, en option. Les sièges ventilés en option garantissent une température agréable et encore plus de confort d'assise, via des microperforations au niveau des bandes centrales des assises et des dossiers.

**Voir :** l'écran tactile de 10,9 pouces vous permet d'avoir l'œil sur tout, à tout moment. Mais vous pouvez également anticiper grâce au système de navigation de série avec des informations trafic en temps réel (RTTI). Le pare-brise est chauffant, si vous le souhaitez. Les surfaces en verre du système de toit panoramique en option génèrent une ambiance lumineuse particulièrement claire et agréable à l'intérieur de votre Macan.

De plus, le premier des deux segments, à l'avant, bascule pour s'ouvrir et servir de déflecteur. Un store supplémentaire protège du rayonnement solaire.

**Écouter :** le système d'échappement sport garantit le son puissant, typiquement Porsche, de série sur le Macan Turbo et le Macan GTS, en option sur tous les autres modèles Macan. Taillé sur mesure pour les mélomanes exigeants : le Burmester® High-End Surround Sound System est disponible sur demande pour tous les modèles Macan.

**Sentir :** l'équipement de série comprend le système de climatisation automatique 3 zones. Un filtre à particules fines à charbon actif retient particules, pollens et odeurs. L'ionisation, en option, constitue une nouveauté. Elle améliore la qualité du flux d'air. Pour cela, l'air de la climatisation automatique passe dans un ionisateur avant de pénétrer dans l'habitacle de la voiture. Le taux de germes et d'autres substances nocives est réduit.







1



2

# Sièges.

## **Sièges sport adaptatifs avec Pack Mémoire Confort (18 positions).**

Les sièges sport adaptatifs sont encore plus confortables et sportifs lorsqu'ils sont eux aussi dotés du Pack Mémoire Confort. Les 18 réglages électriques permettent d'adapter sur mesure la hauteur et l'inclinaison de l'assise, l'inclinaison du dossier, la profondeur de l'assise et l'avancée du siège ainsi que le soutien lombaire (4 positions). La colonne de direction dispose également d'un réglage électrique. La mémorisation porte sur les réglages des sièges conducteur et passager avant (soutien lombaire compris), du volant et des rétroviseurs extérieurs (Pack Mémoire Confort). Les bandes latérales rehaussées de l'assise et du dossier sont réglables électriquement pour la conduite dynamique. De série sue le Macan Turbo. En option pour tous les autres modèles Macan.

- 
- 1 Sièges sport adaptatifs avant (réglage électrique 18 position) avec Pack Mémoire Confort et écusson Porsche en option sur les appuie-tête
- 2 Sièges confort (à l'avant) à réglage électrique 8 positions, avec Pack cuir ou intérieur tout cuir en option

## **Sièges confort avec Pack Mémoire Confort (14 positions).**

Vous souhaitez un confort d'assise élevé du côté conducteur et passager ? Pour compléter les sièges confort de série, le Pack Mémoire Confort vous offre des réglages supplémentaires des sièges. Ainsi, le soutien lombaire, la profondeur d'assise et la colonne de direction sont également réglables du côté conducteur et passager. En option pour tous les modèles Macan.

## **Sièges sport GTS (8 réglages).**

Les sièges sport 8 réglages exclusifs du Macan GTS offrent une sensation d'assise typique d'une voiture de sport. Point fort : l'inscription « GTS » brodée sur les appuie-tête.

## **Sièges confort.**

Les sièges confort sont à la fois pratiques et confortables. Ils offrent 8 réglages électriques. Parmi ceux-ci, les réglages de l'avancée et de la hauteur du siège, ainsi que de l'inclinaison de l'assise et du dossier. De série dans le Macan S et le Macan.



# Systèmes audio.

## **Burmester® High-End Surround Sound System.**

Le Burmester® High-End Surround Sound System a fait l'objet d'une mise au point spéciale, pour le Macan. Cet équipement très haut de gamme a le don de transformer les ondes sonores en plaisirs acoustiques infinis pour faire de chaque morceau en concert d'exception.

Cet équipement audio surround créé par Burmester, l'une des sociétés allemandes les plus respectées qui soient dans le milieu du son haut de gamme, équipera votre Macan en option. Burmester met ainsi pour la première fois, au service d'un véhicule de ce type, les technologies très haut de gamme de ses systèmes conçus pour la maison. Résultat sans compromis et précision au sommet. La supériorité du système résulte d'une foule de détails, mis en œuvre dans un but unique : le son parfait.

Les chiffres résonnent tout aussi agréablement : 16 canaux amplificateurs d'une puissance nominale de plus de 1 000 W, 16 haut-parleurs avec caisson de basses actif et amplificateur de puissance de classe D de 300 W, plus de 2 400 cm<sup>2</sup> de membranes et des réponses en fréquences de 30 Hz à 20 kHz. Burmester reprend quasiment à l'identique la méthode de séparation de fréquence de ses systèmes home audio, avec un caisson de basses breveté, intégré à la carrosserie. Les filtres analogiques et numériques ont été spécialement conçus pour chaque emplacement et réglés lors de longues séances d'écoute. Des haut-parleurs (Air-Motion-Transformer AMT) garantissent une restitution incroyablement claire, pure, sans distorsion et toujours d'un excellent niveau dans les aigus. Le Sound Enhancer optimise de manière encore plus poussée la qualité sonore des formats de données compressés. En option sur tous les modèles Macan.

## **BOSE® Surround Sound System.**

Il a été spécifiquement adapté aux modèles Macan. Ses 14 haut-parleurs avec caisson de basses et haut-parleur central ainsi qu'un amplificateur 14 canaux d'une puissance totale de 665 W diffusent un son à couper le souffle. Et la BOSE® SoundTrue Enhancement Technology améliore la qualité sonore et la dynamique des formats de données compressés tels que les fichiers MP3. Elle leur redonne vie. Résultat : un son plus clair qui se diffuse dans l'espace. De série sur le Macan Turbo. En option pour tous les autres modèles Macan.

## **Pack Audio Plus.**

Le Pack Audio Plus répartit sa puissance totale de 150 W sur 10 haut-parleurs. L'amplificateur intégré au PCM adapte idéalement l'ambiance sonore aux désirs du conducteur et du passager avant. De série dans le Macan GTS, le Macan S et le Macan.

1 Burmester® High-End Surround Sound System

2 BOSE® Surround Sound System







# Agrément au quotidien.

## Rampes de pavillon.

Les rampes de pavillon haute qualité, peintes en Noir (finition brillante) ou en aluminium s'intègrent harmonieusement à la silhouette dynamique du véhicule. Exclusivement montées au départ de l'usine, elles constituent un pré-équipement indispensable pour l'option système de transport sur toit. En option pour tous les modèles Macan.

## Support de base du système de transport sur toit.

Des barres transversales verrouillables, à associer aux rampes de pavillon pour le montage de tous les accessoires de transport Porsche, sont disponibles en option. Ces traverses en aluminium peuvent supporter jusqu'à 75 kg. Vous trouverez la description de tous nos accessoires de transport dans notre gamme d'accessoires Porsche Tequipment. En option pour tous les modèles de Macan.

## Coffre.

Le grand coffre du Macan, d'un volume de 488 litres, a été conçu pour permettre les configurations de rangement les plus diverses. Un compartiment de rangement, situé sur le côté, offre de la place supplémentaire. La banquette arrière est rabattable en trois parties (40:20:40), et libère ainsi jusqu'à 1 503 litres pour vos bagages. Ceux-ci seront protégés du soleil et des regards indiscrets par une plage arrière amovible. Également amovible, un sac à skis de Porsche Tequipment. Il peut être utilisé pour le transport en dehors de la voiture et il est lavable.

Avec la suspension pneumatique en option, vous pourrez abaisser le seuil de chargement de 30 mm grâce à une touche située à l'intérieur même du coffre. Le hayon doté d'une grande lunette arrière est chauffé. Il s'ouvre en 5 secondes, d'une simple pression sur un bouton. Il est possible d'en mémoriser la hauteur d'ouverture, pour éviter par exemple tout choc contre un plafond de garage trop bas.





#### **Dispositif d'attelage.**

Avec le dispositif d'attelage rétractable électrique, la boule d'attelage disparaît, si elle n'est pas utilisée, sous le bouclier arrière par simple pression sur un bouton. De plus, ce dispositif est doté d'une prise à 13 broches. Le poids total tracté est de 2 400 kg pour les attelages freinés à partir du Macan S (Macan : 2 000 kg). Pour un attelage non freiné, elle est de 750 kg. La charge d'appui maximale s'élève à 96 kg à partir du Macan S (Macan : 80 kg). Le pré-équipement nécessaire est disponible de série. Le dispositif d'attelage est disponible au départ usine, en option pour tous les modèles Macan.



A man and a woman are seated at a dining table in a restaurant at night. The woman, on the left, has long brown hair and is wearing a dark blazer over a white top. The man, on the right, is wearing a dark cardigan over a light-colored shirt and is smiling. They are both looking at each other. The table is set with plates of food, glasses of water, and a glass bottle. In the background, a large window shows a green sports car parked outside. A tall potted plant is visible on the right side of the frame.

**Dans la vie comme sur la route :  
tout est histoire d'aura.**



**Systemes d'éclairage  
et d'assistance.**







1



2



3



4



5



6

# Phares.

Le Macan et le Macan S sont équipés de phares principaux à LED. Le Macan Turbo et le Macan GTS offrent une combinaison parfaite de design et de fonctionnalité avec des phares principaux à LED de haute qualité en filigrane, avec PDLS. Indiscutablement Porsche : les feux de jour 4 points dans les phares principaux à LED et les feux stop 4 points, également à LED, intégrés dans le bandeau lumineux arrière. Les phares et les feux arrière du Macan GTS sont teintés, ce qui lui confère un aspect unique.

## Porsche Dynamic Light System (PDLS).

Le système PDLS présente des fonctions automatiques très pratiques. Le contrôle dynamique du faisceau fait pivoter les phares dans les virages en fonction de l'angle de braquage et de la vitesse du véhicule. Le contrôle statique du faisceau active des feux supplémentaires dans les courbes serrées ou

lors de changements de direction. De série sur le Macan Turbo et le Macan GTS.

## Porsche Dynamic Light System Plus (PDLS+).

Les phares principaux à LED avec PDLS+ disponibles en option se démarquent par une signature visuelle incomparable, leurs feux à LED 4 points. Ils éclairent en permanence la route de manière optimale. Outre le contrôle de faisceau statique et dynamique de série, les phares asservis à la vitesse et à la fonction d'éclairage par mauvais temps ont un rôle essentiel dans la visibilité. Le Porsche Dynamic Light System Plus (PDLS+) comprend en outre les feux de route dynamiques et l'assistance intersec-tions basée sur les données de navigation, et offre un meilleur éclairage, qui vous permet d'appréhender plus rapidement l'environnement immédiat de la voiture.

- 1 Macan avec phares principaux à LED
- 2 Macan Turbo doté de phares principaux à LED avec Porsche Dynamic Light System Plus (PDLS+)
- 3 Macan Turbo : feux de jour avec phares principaux à LED avec Porsche Dynamic Light System Plus (PDLS+)
- 4 Macan Turbo : feux de croisement avec phares principaux à LED avec Porsche Dynamic Light System Plus (PDLS+)
- 5 Macan Turbo : feux de croisement et phares directionnels avec phares principaux à LED avec Porsche Dynamic Light System Plus (PDLS+)
- 6 Macan Turbo : feux de route avec phares principaux à LED avec Porsche Dynamic Light System Plus (PDLS+)



# Systèmes d'assistance.

Mieux les acteurs sont ajustés les uns par rapport aux autres, plus leurs actions sont dynamiques, efficaces et sûres. Les systèmes d'assistance Porsche sont orientés sur une conduite sportive et active et vous assurent tout le plaisir que vous êtes en droit d'attendre au volant d'une Porsche.

## Avertisseur de changement de voie.

Une caméra logée dans le boîtier du rétroviseur intérieur surveille la chaussée, devant le véhicule. Si vous le souhaitez, le système se manifeste par un signal sonore, si vous vous rapprochez des marquages qui délimitent votre voie, voire si vous êtes sur le point de changer de voie, sans avoir mis votre clignotant. L'avertisseur de changement de voie, tout comme le régulateur de vitesse, sont des équipements de série sur le Macan.

## Régulateur de vitesse adaptatif.

Le système régule de manière totalement autonome la vitesse de votre Macan par rapport à la distance au véhicule qui le précède. Un radar placé dans le bouclier avant surveillent pour ce faire la zone devant votre véhicule. Si vous avez pré-régulé votre vitesse et que vous vous rapprochez du véhicule qui vous précède, le radar le détectera et ralentira votre voiture en décélérant ou en freinant doucement. Jusqu'à ce que la distance pré-réglée soit à nouveau respectée. Votre Macan maintient ainsi la distance vous séparant du véhicule qui vous précède. Si ce dernier continue à ralentir, le régulateur de vitesse adaptatif ralentira également votre voiture, si besoin jusqu'à l'arrêt complet. Dès que votre voie est à nouveau libre, votre Macan accélérera jusqu'à la vitesse initialement pré-réglée. Un risque de collision imminente avec des véhicules est détecté dans les limites du système qui, dans ce cas, vous alerte grâce à un témoin visuel et un

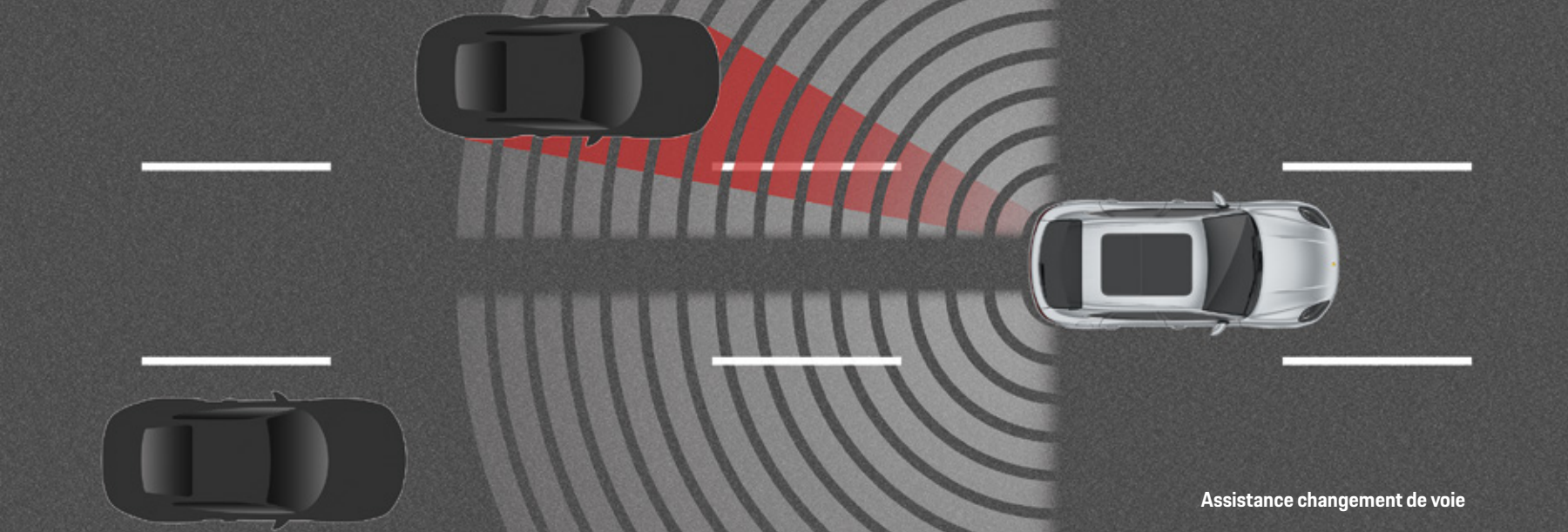
signal sonore, ainsi que, le cas échéant, par un coup de frein. Il peut déclencher si besoin une intervention de freinage afin de réduire la vitesse de l'impact, voire éventuellement de l'éviter. En option pour tous les modèles Macan.

## Fonction d'affichage des limitations de vitesse.

La fonction d'affichage des limitations de vitesse vous informe des limitations de vitesse ainsi que des fins de limitation, qui sont enregistrées par caméra. Les données sont affichées sur l'écran du combiné d'instruments et sur l'écran tactile du PCM. Lorsque le dispositif n'est pas en mesure d'identifier un panneau de signalisation (par exemple de nuit ou en cas de forte pluie), ce sont les limitations de vitesse enregistrées dans le module de navigation qui prennent le relais et qui s'affichent. Ainsi, vous êtes plus concentré sur la circulation. En option pour tous les modèles Macan.







#### Assistance changement de voie.

L'assistance changement de voie surveille l'arrière de votre voiture, en particulier les angles morts, dans les limites du système. Entre 30 et 250 km/h, le système vous avertit par un signal visuel dans les rétroviseurs extérieurs que des véhicules se rapprochent rapidement par l'arrière ou se trouvent dans l'angle mort. Cette assistance améliore le confort et la sécurité, en particulier sur autoroute, mais n'intervient pas sur la direction et peut être désactivée à tout moment. Cette fonction n'est pas disponible en mode attelé. En option pour tous les modèles Macan.

#### Assistance Parking avant et arrière.

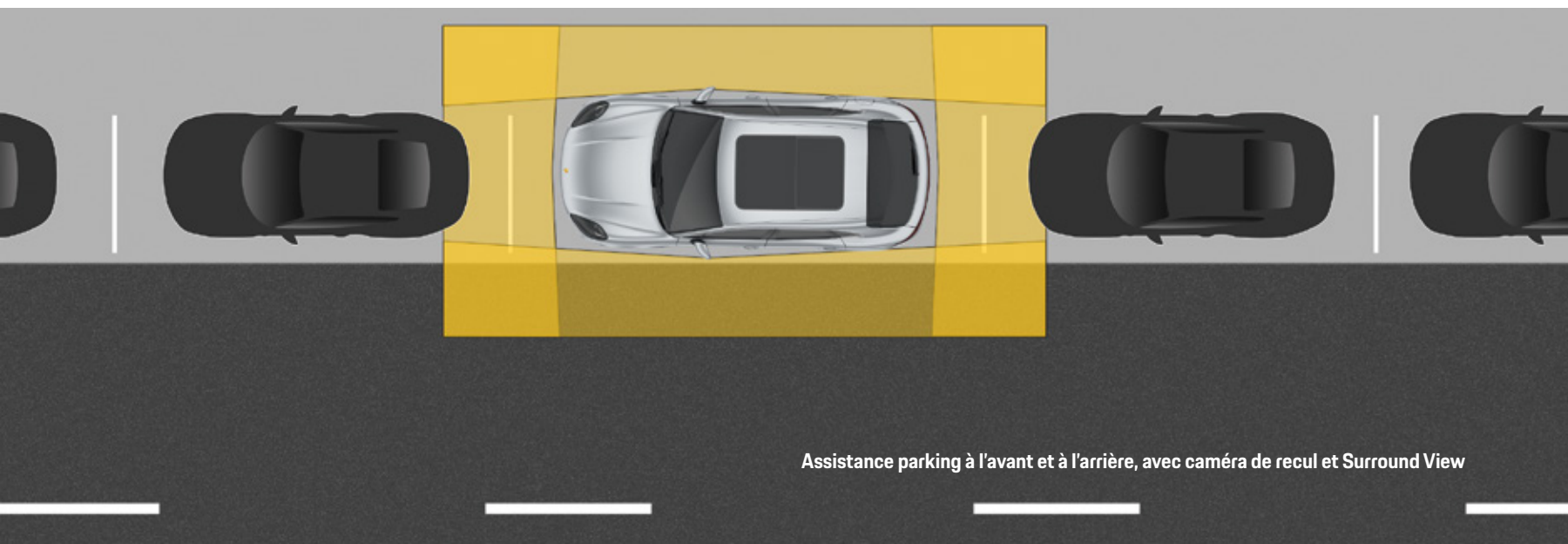
L'Assistance parking vous avertit de la présence d'obstacles devant et derrière la voiture. Ses capteurs à ultrasons sont discrètement intégrés dans les boucliers avant et arrière. Le signal sonore s'accompagne d'un affichage schématisé du véhicule vu de dessus, sur l'écran tactile central de 10,9 pouces, qui rend ainsi mieux compte de la distance vous séparant de l'obstacle. En option pour tous les modèles Macan.

#### Caméra de recul.

La caméra de recul permet de manœuvrer plus facilement en marche arrière afin de se garer ou d'atteler une remorque. Ceci, grâce à ses images et aux lignes de guidage projetées sur l'écran tactile du PCM afin d'indiquer la trajectoire de la voiture et l'angle de braquage du volant. En option pour tous les modèles Macan.

#### Surround View.

Quatre caméras logées dans le bouclier avant, les rétroviseurs extérieurs et l'arrière du véhicule génèrent Surround View du véhicule et de son environnement immédiat. Sur le l'écran tactile de 10,9 pouces du PCM, le conducteur pourra choisir entre la vue de dessus, la vue de profil ou la vue arrière. Cela facilite grandement les manœuvres de stationnement et de créneau. En option pour tous les modèles Macan.





A tattoo artist with short dark hair and a nose ring, wearing a white tank top and black gloves, is tattooing a man's upper arm. The man has a beard and is wearing a black tank top. He is sitting in a black chair, looking down at his arm. The artist is also sitting, leaning over the man. They are in a bright, modern studio with large windows. Outside the window, a green sports car is parked on a street. The studio has a yellow tablecloth on a table in the foreground with some plants and a small glass. The text "Mieux qu'au pochoir : sa propre signature." is overlaid on the bottom left of the image.

Mieux qu'au pochoir :  
sa propre signature.





Personnalisation.





**Votre inspiration.  
Notre passion.**

## Porsche Exclusive Manufaktur.

Notre précieuse expérience est issue d'une longue tradition. À l'origine, notre envie d'exaucer vos souhaits de personnalisation. Jusqu'en 1986 appelé « Sonderwunschprogramm », soit littéralement le « programme des demandes spéciales », puis Porsche Exclusive, il est aujourd'hui rebaptisé Porsche Exclusive Manufaktur.

Nous aimons notre travail. Dans chaque couture, dans chaque centimètre carré de cuir comme dans le moindre détail, nous mettons la même passion. Nous transmettons toute notre expérience et votre inspiration au véhicule, afin de faire de vos rêves une réalité. Directement au départ de l'usine.

Cela nécessite originalité, enthousiasme et amour du détail et commence par un entretien de conseil en tête à tête. Car nous n'avons qu'une idée en tête : répondre à vos souhaits et faire en sorte que « une » Porsche devienne « votre » Porsche.

Comment transformons-nous vos souhaits en réalité ? Nos réalisations se font dans le calme et le plus grand soin — elles naissent d'un travail manuel accompli avec précision et de matériaux aussi nobles que le cuir, le bois précieux ou l'aluminium. Nous réalisons pour vous un produit qui tient à la fois de la passion et de l'œuvre d'art. En d'autres termes, une alliance réussie entre la sportivité, le confort, le design et vos propres aspirations. Une Porsche qui porte votre signature.

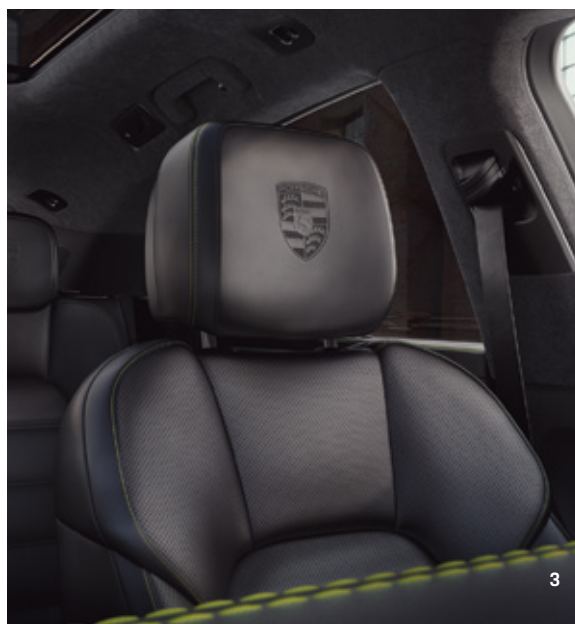
Nous vous proposons de multiples possibilités de personnalisation. Modifications esthétiques ou techniques, à l'intérieur comme à l'extérieur, des touches les plus légères aux plus marquées. Car votre inspiration n'a d'égale que notre passion.

Les pages qui suivent vous offriront de quoi nourrir votre inspiration et votre créativité. Vous découvrirez aussi sur [www.porsche.com/exclusive-manufaktur](http://www.porsche.com/exclusive-manufaktur) tout ce qu'il y a à savoir sur la configuration de ces véhicules exceptionnels.



## Exemple de configuration de Porsche Exclusive Manufaktur.

- 1 Phares principaux à LED teintés avec Porsche Dynamic Light System Plus (PDLS +)
- 2 Jantes « Sport Classic » 21 pouces peintes en Noir (finition brillante), Sideblades peints en Noir (finition brillante), poignées de porte peintes en Noir (finition brillante)
- 3 Écusson Porsche sur les appuie-tête (sièges avant et latéraux arrière), Pack intérieur coutures décoratives en couleur contrastante (Vert Mamba)
- 4 Pack intérieur peint en Vert Mamba métallisé, Pack intérieur coutures décoratives en couleur contrastante (Vert Mamba), tapis de sol personnalisés gansés de cuir
- 5 Pack SportDesign peint en Noir (finition brillante), poignées de porte peintes en Noir (finition brillante), phares à LED teintés avec Porsche Dynamic Light System Plus (PDLS +)



**Macan Turbo en Vert Mamba métallisé.**





**Macan S en Gris Volcano métallisé.**

1



2



3



4



5

## Exemple de configuration de Porsche Exclusive Manufaktur.

- 1 Jantes « Macan Turbo » 20 pouces peintes en Gris Volcano métallisé, Pack SportDesign, sorties d'échappement sport en Noir, rétroviseurs extérieurs SportDesign
- 2 Rétroviseurs extérieurs SportDesign
- 3 Jantes « Macan Turbo » 20 pouces peintes en Gris Volcano métallisé
- 4 Volant sport multifonction en bois Châtaigne Anthracite avec chauffage du volant, fonds de compteur du combiné d'instruments Beige Mojave, fond du chronomètre Sport Chrono Beige Mojave
- 5 Bandes centrales des sièges en cuir dans une teinte contrastante (Noir), Pack intérieur bois Châtaigne Anthracite, ceintures de sécurité Beige Mojave, écusson Porsche sur les appuie-tête (sièges avant et latéraux arrière)



# Teintes extérieures.

## Teintes unies – Extérieur.



Blanc



Noir

## Teintes spéciales.



Craie



Rouge Carmin



Bleu Miami

## Teintes métallisées – Extérieur.



Gris Volcano métallisé



Blanc Carrara métallisé



Acajou métallisé



Argent Dolomite métallisé



Bleu Saphir métallisé



Bleu Nuit métallisé



Noir Intense métallisé



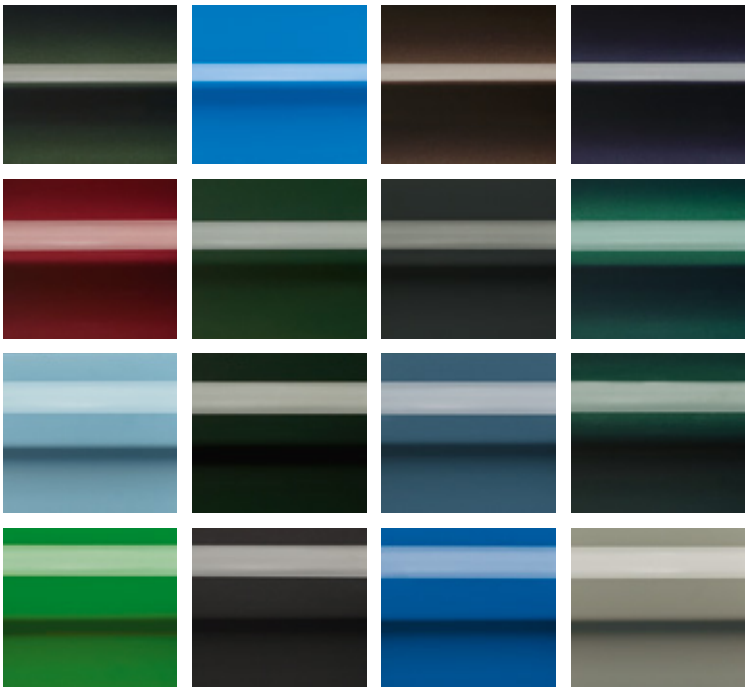
Vert Mamba métallisé

## Teintes au choix.

Soulignez la personnalité de votre Porsche en optant pour une teinte développée pour vous à partir de votre échantillon de couleurs.

## Teintes personnalisées – Extérieur.

Faites votre choix parmi une offre étendue de teintes unies et métallisées avec une variété de coloris Porsche anciens, de teintes classiques et modernes.





# Teintes – Intérieur.

## Intérieur équipement de série dans les teintes de série.



Noir  
(ciel de toit et moquette : Noir)



Gris Quartz  
(ciel de toit<sup>2)</sup> et moquette : Gris Quartz)



Bicolore : Noir-Beige Mojave  
(ciel de toit et moquette<sup>3)</sup> : Noir)

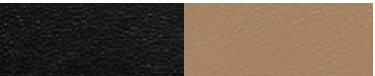
## Intérieur Pack cuir dans les teintes de série.<sup>1)</sup>



Noir  
(ciel de toit et moquette : Noir)



Gris Quartz  
(ciel de toit<sup>2)</sup> et moquette : Gris Quartz)



Bicolore : Noir-Beige Mojave  
(ciel de toit et moquette<sup>3)</sup> : Noir)



Bicolore : Noir-Rouge Grenat  
(ciel de toit et moquette<sup>3)</sup> : Noir)

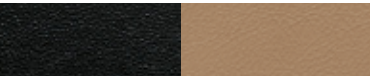
## Intérieur tout cuir dans des teintes de série.



Noir  
(ciel de toit et moquette : Noir)



Gris Quartz  
(ciel de toit<sup>2)</sup> et moquette : Gris Quartz)



Bicolore : Noir-Beige Mojave  
(ciel de toit et moquette<sup>3)</sup> : Noir)

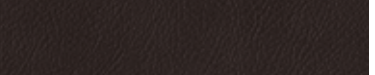


Bicolore : Noir-Rouge Grenat  
(ciel de toit et moquette<sup>3)</sup> : Noir)



Bicolore : Gris Quartz-Gris Galet  
(ciel de toit et moquette<sup>3)</sup> : Gris Quartz)

## Intérieur cuir naturel dans des teintes spéciales.



Expresso  
(ciel de toit<sup>2)</sup> et moquette : Expresso)

## Pack cuir<sup>1)</sup> GTS.



Noir  
avec éléments en Race-Text<sup>2)</sup>

## Intérieur tout cuir GTS.



Noir  
avec éléments en Race-Text<sup>2)</sup>



Noir avec Pack intérieur GTS Rouge Carmin  
et éléments en Race-Text<sup>2)</sup>



Noir avec Pack intérieur GTS Craie  
et éléments en Race-Text<sup>2)</sup>



Noir avec Pack intérieur GTS Rouge Carmin  
sans éléments en Race-Text



Noir avec Pack intérieur GTS Craie  
sans éléments en Race-Text

1) Le Pack cuir (intérieur partiel cuir) comprend les éléments suivants en cuir : partie supérieure de la planche de bord, couvercle du coffre de rangement de la console centrale, bandes centrales, bandes latérales intérieures et appuie-tête des sièges, accoudoirs, panneaux de porte et poignées de fermeture de porte. Dans les combinaisons de teintes bicolors, les éléments en cuir sont en teinte contrastante.  
2) Lorsque vous sélectionnez le système de toit panoramique en option, le rideau pare-soleil est fourni dans une teinte contrastante Noir.  
3) Moquette du coffre dans une teinte plus foncée.

1) Le Pack cuir (intérieur partiel cuir) comprend les éléments suivants en cuir : partie supérieure de la planche de bord, couvercle du coffre de rangement de la console centrale, bandes centrales, bandes latérales intérieures et appuie-tête des sièges, accoudoirs, panneaux de porte et poignées de fermeture de porte. Dans les combinaisons de teintes bicolors, les éléments en cuir sont en teinte contrastante.  
2) Éléments en Race-Text avec bandes centrales des sièges avant et arrière, accoudoirs de porte avant et arrière et accoudoir de console centrale.





# Packs intérieurs.



Noir (de série)



Noir ( finition brillante)



Pack intérieur peint

*Porsche Exclusive Manufaktur*



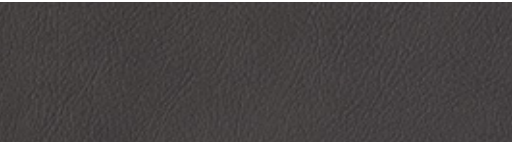
Aluminium brossé



Aluminium brossé Noir



Carbone



Pack intérieur cuir

*Porsche Exclusive Manufaktur*



Bois ronce de noyer foncé<sup>1)</sup>



Bois Châtaigne Anthracite  
avec inserts en aluminium<sup>1),2)</sup>

*Porsche Exclusive Manufaktur*

1) Le bois est un produit naturel. Des variations au niveau des teintes et des veinures sont donc possibles.  
2) Également disponible avec un volant doté d'inserts décoratifs via Porsche Exclusive Manufaktur.







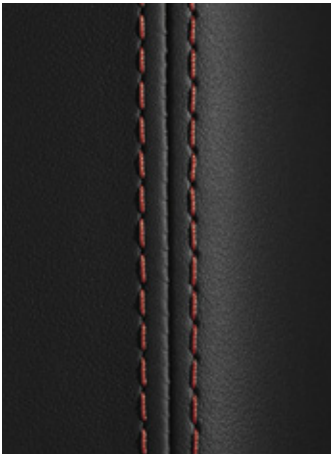
# Personnalisation enrichie de l'habitacle.

Vous souhaitez avoir encore plus de liberté de configuration pour l'habitacle ? Les Packs intérieurs coutures décoratives et bandes centrales des sièges en cuir de couleur contrastante de Porsche Exclusive Manufaktur permettent de concevoir votre Macan de manière entièrement personnalisée et d'apporter des notes supplémentaires pour l'intérieur. Les Packs sont disponibles dans toutes les teintes de série. Que vous choisissiez un seul de ces Packs ou que vous les combiniez – il en résulte toujours un ensemble à l'aspect harmonieux, qui fera de votre Macan une pièce unique.

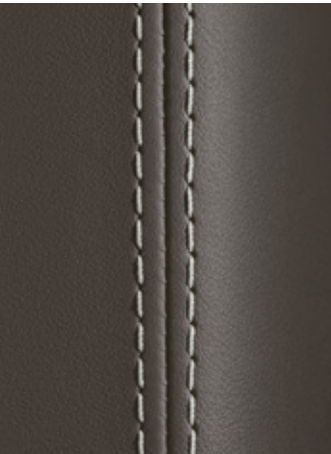
Trouvez votre inspiration parmi nos combinaisons de teintes. Ou bien encore, consultez le Porsche Car Configurator à l'adresse [www.porsche.com](http://www.porsche.com) pour la configuration de votre véhicule.



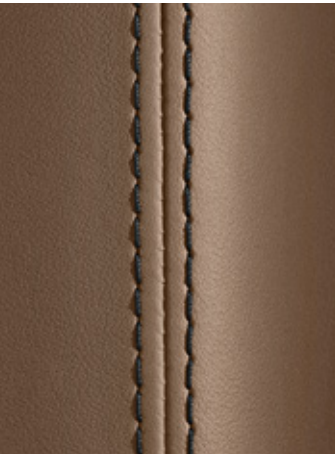
 Pack intérieur coutures décoratives en couleur contrastante  
 Bandes centrales des sièges en cuir de couleur contrastante



Cuir Noir  
couture décorative Rouge Grenat



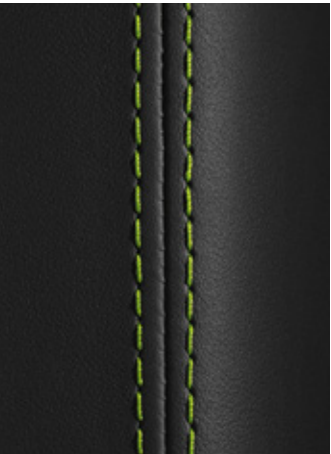
Cuir Gris Quartz  
couture décorative Gris Galet



Cuir Beige Mojave  
couture décorative Noir



Cuir Espresso  
couture décorative Beige Mojave



Cuir Noir  
couture décorative Vert Acide



Cuir Noir bandes centrales  
des sièges Rouge Grenat couture  
décorative Rouge Grenat



Cuir Beige Mojave bandes centrales  
des sièges en cuir Noir couture  
décorative Noir



Cuir Gris Quartz bandes centrales  
des sièges en cuir Gris Galet couture  
décorative Gris Galet



Cuir Espresso bandes centrales  
en cuir Beige Mojave couture  
décorative Beige Mojave



Cuir Noir bandes centrales  
des sièges en cuir Gris Galet couture  
décorative Rouge Grenat



# Jantes.



1

- 1 Jante « RS Spyder Design » 20 pouces en Noir ( finition satinée )
  - 2 Jante « Macan » 18 pouces
  - 3 Jante « Macan S » 18 pouces
  - 4 Jante « Macan Sport » 19 pouces
  - 5 Jante « Macan Design » 19 pouces
  - 6 Jante « Macan Turbo » 20 pouces en Titane foncé poli ( en exclusivité pour le Macan Turbo )
  - 7 Jante « Macan Turbo » 20 pouces couleur Platine ( finition satinée )
  - 8 Jante « RS Spyder Design » 21 pouces
  - 9 Jante « 911 Turbo Design » 21 pouces
  - 10 Jante « Sport Classic » 21 pouces
- Porsche Exclusive Manufaktur*



2



3



4



5



6



7



8



9



10



# Porsche Exclusive Manufaktur.



Feux arrière à LED avec bandeau lumineux teintés

Porsche Exclusive Manufaktur



Jante « Sport Classic » 21 pouces, dans la teinte de la carrosserie

Porsche Exclusive Manufaktur



Rétroviseurs extérieurs SportDesign, peints dans la teinte de la carrosserie

Porsche Exclusive Manufaktur



Pack intérieur peint de la teinte de la carrosserie

Porsche Exclusive Manufaktur



Sorties d'échappement sport en Noir

Porsche Exclusive Manufaktur



Jante « Macan Turbo » 20 pouces, peinte en Noir ( finition brillante)

Porsche Exclusive Manufaktur



Monogramme sur l'accoudoir de console centrale

Porsche Exclusive Manufaktur



Écusson Porsche sur les appuie-tête (sièges avant)

Porsche Exclusive Manufaktur



# Options de personnalisation.



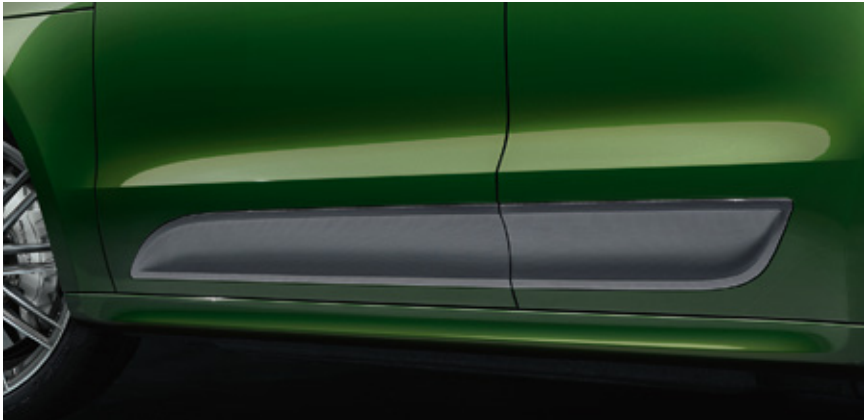
Phares à LED avec fonction PDLS +



Système de toit panoramique



Pack Sport Chrono avec sélecteur de modes



Sideblades en Argent brillant<sup>1)</sup>



Freins Porsche Ceramic Composite Brake (PCCB)



Jante « 911 Turbo Design » 21 pouces



Sièges sport adaptatifs avant (réglage électrique 18 positions)



Burmester® High-End Surround Sound System

1) Remarque pour le Macan GTS : suppression de l'inscription « GTS » Noir brillant si vous choisissez des Sideblades peints en Argent brillant.



# Porsche Tequipment.

Les accessoires Porsche Tequipment ont été spécialement pensés pour créer le Macan de vos rêves. Ils répondent strictement aux exigences également imposées aux voitures de la marque. Conçus et testés au Centre de Recherche et Développement Porsche, à Weissach, par les ingénieurs et designers qui créent également nos voitures, les accessoires Tequipment tiennent précisément compte de la spécificité de chaque modèle.

Quel que soit l'accessoire Tequipment installé en seconde monte par le Réseau Officiel Porsche, la garantie reste entièrement acquise.

Pour en savoir plus sur le programme Porsche Tequipment, retrouvez tous nos produits sur notre site [www.porsche.com/tequipment](http://www.porsche.com/tequipment) ou contactez le Centre Porsche. Scannez le code QR pour accéder directement à notre outil de recherche d'accessoires Tequipment, qui vous permet de visualiser tous les produits de manière détaillée.



## 1 Malles de toit en

matériau synthétique de grande qualité, disponibles en Noir ( finition brillante) offrant respectivement un volume d'environ 320 l ou 520 l.

## 2 Kits d'entretien

Une gamme de produits optimisés pour l'intérieur et l'extérieur de votre Porsche.

## 3 Ensembles de roues été et hiver

Pour plus de personnalisation, d'agilité, de sécurité et de plaisir de conduire.



# Porsche Car Configurator.

Votre rêve de Macan peut prendre bien des formes et des teintes. Donnez-lui rapidement vie, de manière intuitive, en utilisant le Porsche Car Configurator.

Pour passer du rêve à la réalité, vous pouvez désormais réaliser votre configuration personnelle aussi bien sur votre ordinateur ou votre tablette que sur votre smartphone. Des perspectives au choix et des animations en 3D sur votre ordinateur sont à votre disposition. Et des conseils personnalisés vous aideront à faire le bon choix.

Sur le site [www.porsche.com](http://www.porsche.com), accédez au Porsche Car Configurator, mais aussi à l'univers Porsche tout entier.





# Univers Porsche.



## Réseau Officiel Porsche

Des professionnels à votre disposition pour répondre à vos questions et vous porter conseil. Ils vous proposent une large gamme de services, de pièces de rechange d'origine, d'équipements et d'accessoires de première qualité.



## Porsche Exclusive Manufaktur

Votre inspiration, notre passion. Nous exauçons les souhaits de chaque client, individuellement. Sur mesure. À la main. Avec soin et dévouement. Pour remplacer quelque chose de spécial en une pièce unique. Rendez-vous sur [www.porsche.com/exclusive-manufaktur](http://www.porsche.com/exclusive-manufaktur)



## Enlèvement à l'usine Porsche

Lors de l'enlèvement de votre Porsche, plongez directement dans le grand bain : soit à Zuffenhausen, avec la remise du véhicule dans le cadre historique de l'usine 1, soit à Leipzig, avec une séance de conduite dynamique sur le circuit.



## Porsche Tequipment

Pour personnaliser votre Porsche en seconde monte, contactez le Réseau Officiel Porsche, vous avez à votre disposition la liste complète des accessoires Tequipment sur notre site : [www.porsche.com/tequipment](http://www.porsche.com/tequipment)



## Porsche Driver's Selection

Grâce à la gamme complète de produits Porsche dont le mode libéré sportif, les accessoires intelligents ou les bagages spécialement optimisés pour les coffres à bagages Porsche, la fascination et l'esprit Porsche sont omniprésents.



## Porsche Travel Experience

Des itinéraires de rêve ponctués d'étapes dans les meilleurs hôtels et restaurants, sur les plus beaux sites du monde. Contactez le Réseau Officiel Porsche ou appelez le +49 711 911-23360. E-mail : [travel@porscheexperience.de](mailto:travel@porscheexperience.de)



## Porsche Track Experience

Différents stages de conduite en toute sécurité, sur de prestigieux circuits comme le circuit Bugatti, au Mans. Contactez le Réseau Officiel Porsche ou appelez le +49 711 911-23364. E-mail : [track@porscheexperience.de](mailto:track@porscheexperience.de)

## Porsche Service

Tous les modèles Porsche actuels et anciens trouveront auprès de Porsche Service les compétences et l'attention qu'ils méritent pour l'entretien courant, les soins et les réparations spécifiques.



## Porsche Assistance

Porsche Assistance vous propose un service d'assistance et de mobilité dont vous bénéficiez automatiquement lors de l'achat.



## Réseau Occasion Porsche Approved

Dans le plus grand respect de la qualité et de la fiabilité Porsche, notre Réseau Officiel vous propose des voitures d'occasion bénéficiant de la garantie Porsche Approved.



## Porsche Finance, votre financement sur mesure

Découvrez nos services financiers et offrez-vous la voiture de sport de vos rêves grâce à nos solutions sur mesure simples et personnalisées.



## Porsche Clubs

Depuis 1952, plus de 200 000 adhérents partagent dans 675 clubs la passion Porsche à travers le monde. Pour plus d'informations, contactez nous aux coordonnées suivantes : +49 711 911 77578 [www.porsche.com/clubs](http://www.porsche.com/clubs) [communitymanagement@porsche.de](mailto:communitymanagement@porsche.de)



## Christophorus

Les 5 numéros annuels du magazine client Porsche vous informent sur nos nouveaux produits et vous font partager reportages et interviews. Retrouvez également gratuitement une sélection d'articles sur [www.porsche.com/christophorus-magazine](http://www.porsche.com/christophorus-magazine)



## Porsche Classic

Votre partenaire pour les pièces d'origine, la réparation et la restauration des modèles Porsche Classic. Pour en savoir plus, consultez notre site : [www.porsche.com/classic](http://www.porsche.com/classic)



## Musée Porsche

Plus de 80 voitures vous racontent l'histoire de Porsche, depuis ses débuts à Stuttgart-Zuffenhausen. Venez rêver devant les mythiques modèles 356, 911 ou 917, tous exposés dans un lieu unique en son genre.







**Caractéristiques techniques.**



Moteur	Macan	Macan S
Type	Moteur R4 turbo	Moteur V6 turbo
Nombre de cylindres	4	6
Soupapes par cylindre	4	4
Cylindrée effective	1 984 cm³	2 995 cm³
Puissance maximale (DIN) du moteur thermique au régime de	245 ch (180 kW) entre 5 000 et 6 750 tr/min	354 ch (260 kW) entre 5 400 et 6 400 tr/min
Couple maximal du moteur thermique au régime de	370 Nm entre 1 600 et 4 500 tr/min	480 Nm entre 1 400 et 4 800 tr/min
Carburant	Super Plus (SP 98)	SP 95
Transmission		
Transmission	Porsche Traction Management (PTM) : transmission intégrale active avec différentiel central multidisque électronique piloté par cartographie, répartiteur de freinage automatique (ABD) et système antipatinage (ASR)	Porsche Traction Management (PTM) : transmission intégrale active avec différentiel central multidisque électronique piloté par cartographie, répartiteur de freinage automatique (ABD) et système antipatinage (ASR)
Boîte de vitesses	Boîte de vitesses Porsche Doppelkupplung (PDK) à 7 rapports	Boîte de vitesses Porsche Doppelkupplung (PDK) à 7 rapports
Répartition du couple transmission intégrale AV / AR	Variable	Variable

Moteur	Macan GTS	Macan Turbo
Type	Moteur V6 biturbo	Moteur V6 biturbo
Nombre de cylindres	6	6
Soupapes par cylindre	4	4
Cylindrée effective	2 894 cm³	2 894 cm³
Puissance maximale (DIN) du moteur thermique au régime de	380 ch (280 kW) entre 5 200 et 6 700 tr/min	440 ch (324 kW) entre 5 700 et 6 600 tr/min
Couple maximal du moteur thermique au régime de	520 Nm entre 1 750 et 5 000 tr/min	550 Nm entre 1 900 et 5 600 tr/min
Carburant	Super Plus (SP 98)	Super Plus (SP 98)
Transmission		
Transmission	Porsche Traction Management (PTM) : transmission intégrale active avec différentiel central multidisque électronique piloté par cartographie, répartiteur de freinage automatique (ABD) et système antipatinage (ASR)	Porsche Traction Management (PTM) : transmission intégrale active avec différentiel central multidisque électronique piloté par cartographie, répartiteur de freinage automatique (ABD) et système antipatinage (ASR)
Boîte de vitesses	Boîte de vitesses Porsche Doppelkupplung (PDK) à 7 rapports	Boîte de vitesses Porsche Doppelkupplung (PDK) à 7 rapports
Répartition du couple transmission intégrale AV / AR	Variable	Variable



Châssis	Macan	Macan S
Essieu avant	Essieu à double triangulation, suspension à roues indépendantes	Essieu à double triangulation, suspension à roues indépendantes
Essieu arrière	Essieu à bras en trapèze commandé	Essieu à bras en trapèze commandé
Direction	Direction assistée, électromécanique	Direction assistée, électromécanique
Diamètre de braquage	11,96 m	11,96 m
Système de freinage	Freins à étriers fixes monoblocs en aluminium à 4 pistons à l'avant, freins à étriers flottants à 1 piston à l'arrière, disques à ventilation interne AV / AR	Freins à étriers fixes monoblocs en aluminium à 6 pistons à l'avant, freins à étriers flottants à 1 piston à l'arrière, disques à ventilation interne AV / AR
Diamètre / Épaisseur des disques de frein avant	345 mm / 30 mm	360 mm / 36 mm
Diamètre / Épaisseur des disques de frein arrière	330 mm / 22 mm	330 mm / 22 mm
Jantes	AV : 8 J × 18 ET 21, AR : 9 J × 18 ET 21	AV : 8 J × 18 ET 21, AR : 9 J × 18 ET 21
Pneumatiques	AV : 235/60 R 18, AR : 255/55 R 18	AV : 235/60 R 18, AR : 255/55 R 18
Poids		
Poids à vide (DIN)	1 795 kg	1 865 kg
Poids à vide selon directive CE <sup>1)</sup>	1 870 kg	1 940 kg
Poids total autorisé	2 510 kg	2 580 kg
Charge utile maximale	715 kg	715 kg
Charge de toit maximale autorisée avec système de transport sur toit Porsche	75 kg	75 kg
Charge tractée (freinée)	2 000 kg	2 400 kg
Performances		
Vitesse maximale	225 km/h	254 km/h
Accélération de 0 à 100 km/h	6,7 s	5,3 s
Accélération de 0 à 100 km/h avec Launch Control <sup>2)</sup>	6,5 s	5,1 s
Accélération de 0 à 160 km/h	17,5 s	13,0 s
Accélération de 0 à 160 km/h avec Launch Control <sup>2)</sup>	17,3 s	12,8 s
Reprise (80 – 120 km/h)	4,9 s	3,6 s

Châssis	Macan GTS	Macan Turbo
Essieu avant	Essieu à double triangulation, suspension à roues indépendantes	Essieu à double triangulation, suspension à roues indépendantes
Essieu arrière	Essieu à bras en trapèze commandé	Essieu à bras en trapèze commandé
Direction	Direction assistée, électromécanique	Direction assistée, électromécanique
Diamètre de braquage	11,96 m	11,96 m
Système de freinage	Freins à étriers monoblocs en aluminium à 6 pistons à l'avant, freins à étriers flottants à 1 piston à l'arrière, disques à ventilation interne AV / AR	Freins à étriers monoblocs en aluminium à 6 pistons à l'avant, freins à étriers flottants à 1 piston à l'arrière, disques à ventilation interne AV / AR
Diamètre / Épaisseur des disques de frein avant	360 mm / 36 mm	390 mm / 38 mm
Diamètre / Épaisseur des disques de frein arrière	330 mm / 22 mm	356 mm / 28 mm
Jantes	AV : 9 J × 20 ET 26, AR : 10 J × 20 ET 19	AV : 9 J × 20 ET 26, AR : 10 J × 20 ET 19
Pneumatiques	AV : 265/45 R 20, AR : 295/40 R 20	AV : 265/45 R 20, AR : 295/40 R 20
Poids		
Poids à vide (DIN)	1 910 kg	1 945 kg
Poids à vide selon directive CE <sup>1)</sup>	1 985 kg	2 020 kg
Poids total autorisé	2 580 kg	2 580 kg
Charge utile maximale	670 kg	635 kg
Charge de toit maximale autorisée avec système de transport sur toit Porsche	75 kg	75 kg
Charge tractée (freinée)	2 400 kg	2 400 kg
Performances		
Vitesse maximale	261 km/h	270 km/h
Accélération de 0 à 100 km/h	4,9 s	4,5 s
Accélération de 0 à 100 km/h avec Launch Control <sup>2)</sup>	4,7 s	4,3 s
Accélération de 0 à 160 km/h	11,6 s	10,5 s
Accélération de 0 à 160 km/h avec Launch Control <sup>2)</sup>	11,4 s	10,3 s
Reprise (80 – 120 km/h)	3,3 s	2,9 s

1) Norme CE : poids à vide du véhicule avec équipements de série. Les équipements optionnels augmentent cette valeur. La valeur indiquée tient compte du poids du conducteur (75 kg).  
2) En combinaison avec le Pack Sport Chrono en option.



Volumes	Macan	Macan S	Macan GTS	Macan Turbo
Volume du coffre jusqu'au bord supérieur de la banquette arrière	488 l	488 l	488 l	488 l
Volume du coffre avec banquette arrière rabattue	1 503 l	1 503 l	1 503 l	1 503 l
Capacité réservoir	65 l	65 l	65 l	75 l
Dimensions				
Longueur	4 696 mm	4 696 mm	4 686 mm	4 684 mm
Largeur avec rétroviseurs extérieurs (sans rétroviseurs extérieurs)	2 098 mm (1 923 mm)	2 098 mm (1 923 mm)	2 098 mm (1 926 mm)	2 098 mm (1 926 mm)
Hauteur (avec rampes de pavillon)	1 624 mm (1 630 mm)	1 624 mm (1 630 mm)	1 609 mm (1 615 mm)	1 624 mm (1 630 mm)
Empattement	2 807 mm	2 807 mm	2 807 mm	2 807 mm
Angle d'attaque (angle de fuite)	16,9° (23,6°)	16,9° (23,6°)	21,5° (22,1°)	23,8° (23,6°)
Angle ventral	16,9°	16,9°	15,7°	16,9°
Hauteur de gué maximale pour le châssis de série (à vide DIN)	300 mm	300 mm	285 mm	300 mm
Garde au sol du châssis de série (à vide DIN)	205 mm	205 mm	190 mm	205 mm

Consommation / émissions (WLTP) <sup>1)</sup> / classe énergétique <sup>2)</sup>	Macan	Macan S	Macan GTS	Macan Turbo
Consommation basse (l/100 km)(gamme)	14,9 – 13,5	15,1 – 14,9	16,3 – 15,7	16,9 – 16,1
Consommation moyenne (l/100 km)(gamme)	10,6 – 10,0	11,5 – 10,4	11,5 – 10,9	11,8 – 11,1
Consommation haute (l/100 km)(gamme)	9,7 – 8,9	10,2 – 9,3	10,5 – 9,9	10,4 – 9,9
Consommation très haute (l/100 km)(gamme)	11,0 – 10,2	12,0 – 10,6	11,5 – 11,0	11,6 – 11,1
Consommation combinée (l/100 km)(gamme)	11,0 – 10,2	11,8 – 10,7	11,8 – 11,3	12,0 – 11,4
Émissions de CO <sub>2</sub> combinée (g/km)(gamme)	250 – 232	267 – 243	268 – 255	271 – 259
Filtre à particules	Oui	Oui	Oui	Oui
Norme d'émissions	Euro 6d-ISC-FCM	Euro 6d-ISC-FCM	Euro 6d-ISC-FCM	Euro 6d-ISC-FCM
Classe énergétique en Allemagne <sup>2)</sup>	D	D	E	E

1) Valeurs déterminées suivant la méthode de mesure légale obligatoire. Depuis le 1er septembre 2018, les véhicules sont homologués selon la norme WLTP (Worldwide Harmonized Light Vehicles Test Procedure). Dans la mesure où les valeurs WLTP sont données sous forme de plages de valeurs, elles ne se rapportent pas à un seul véhicule et ne font pas partie intégrante de l'offre : elles ont pour seul objectif de permettre des comparaisons entre les différents types de véhicule. Certaines options et équipements peuvent faire varier certains paramètres du véhicule tel que le poids, la résistance au roulement ou la résistance à l'air et, en plus des conditions météorologiques, des conditions de circulation ou du style de conduite, peuvent faire varier la consommation de carburant, d'électricité, les émissions de CO<sub>2</sub> et les performances du véhicule.

2) Informations valables uniquement dans le pays mentionné.



Types de pneus	Taille	Classe d'efficacité énergétique / résistance au roulement	Classe d'adhérence sur sol mouillé	Bruit de roulement externe* Classe	Bruit de roulement externe (dB)
Pneumatiques été	235/60 R 18	C	A		73 – 71
	255/55 R 18	C	A		73 – 71
	235/55 R 19	C – B	A		71 – 69
	255/50 R 19	C – B	B – A		72 – 70
	265/45 R 20	C	B – A		71 – 67
	295/40 R 20	C – B	B – A		71 – 69
	265/40 R 21	C	B – A		72 – 71
	295/35 R 21	C – B	B – A		74 – 71

L'organisation logistique et les impératifs de production ne permettent pas de commander une marque de pneus précise.  
\* Bruit de roulement faible, bruit de roulement modéré, bruit de roulement élevé.



[www.porsche.com/macan](http://www.porsche.com/macan)

Vivre avec son temps, intensément, au volant comme sur la Toile.  
Connectez-vous aisément aux réseaux sociaux où que vous soyez, en toute souplesse.



[www.youtube.com/porsche](http://www.youtube.com/porsche)



[www.facebook.com/porsche](http://www.facebook.com/porsche)



[www.twitter.com/porsche](http://www.twitter.com/porsche)



[www.pinterest.com/porsche](http://www.pinterest.com/porsche)



[www.instagram.com/porsche](http://www.instagram.com/porsche)









© Dr. Ing. h.c. F. Porsche AG, 2020

Les textes, photos et autres informations contenus dans le présent document sont la propriété de la société Dr. Ing. h.c. F. Porsche AG.

Toute reproduction, représentation ou tout autre usage sans le consentement préalable et écrit de la société Dr. Ing. h.c. F. Porsche AG est illicite.

La société Dr. Ing. h.c. F. Porsche AG encourage l'utilisation des pâtes à papier issues de la gestion durable des forêts. Le papier utilisé ici a été imprimé avec des encres sans huile minérale et certifié selon les règles très strictes du programme de reconnaissance des certifications forestières FSC® (Forest Stewardship Council®).

Porsche, l'écusson Porsche, 911, 918 Spyder, Macan, PCCB, PCM, PDK, PSM, Tequipment, ainsi que d'autres noms d'équipements mentionnés dans la présente documentation sont des marques déposées par la société Dr. Ing. h.c. F. Porsche AG.

Dr. Ing. h.c. F. Porsche AG  
Porscheplatz 1  
70435 Stuttgart  
Germany  
[www.porsche.com](http://www.porsche.com)

Édition : 09 / 2020  
Imprimé en Allemagne  
WSLA2101000830 FR/WW

